



XPS™

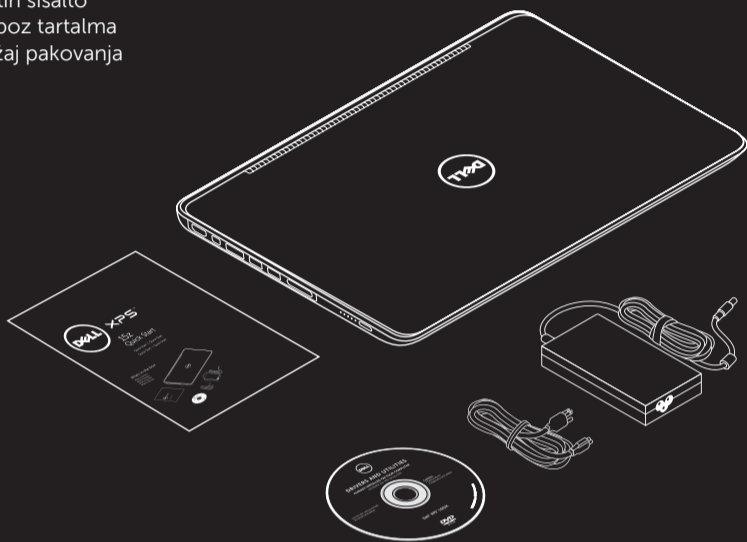
15z

Quick Start

Pika-aloitus | Gyors használatba vétel
Brzo pokretanje

What's in the box

Paketin sisältö
A doboz tartalma
Sadržaj pakovanja



More Information

- To learn about the features and advanced options available on your laptop, click **Start**→**All Programs**→**Dell Help Documentation** or go to support.dell.com/manuals.
- To contact Dell for sales, tech support, or customer service issues, go to dell.com/ContactDell. Customers in the United States, can call 800-WWW-DELL (800-999-3355).

Lisätietoja

- Voit lukea lisätietoja matkatietokoneen ominaisuuksista ja lisävaihtoehtoista valitsemalla **Käynnistä**→**Kaikki ohjelmat**→**Dell Help Documentation** tai siirtymällä sivulle support.dell.com/manuals.
- Voit ottaa yhteyden Dellin myyntiin, tekniseen tukeen tai asiakaspalveluun osoitteessa dell.com/ContactDell. Yhdysvaltalaiset asiakkaat voivat soittaa numeroon 800-WWW-DELL (800-999-3355).

Bővebb információ

- A laptopon rendelkezésre álló funkciókra és speciális opciókra vonatkozó információkért kattintson a **Start**→**Minden program**→**Dell súgó dokumentáció** lehetőségre, vagy látogasson el ide: support.dell.com/manuals.
- Ha értékesítési, műszaki támogatási vagy ügyfélszolgálati kérdésekkel kapcsolatban a Dell-hez szeretne fordulni, látogasson el ide: dell.com/ContactDell. Az Egyesült Államokban élő ügyfelek számára: 800-WWW-DELL (800-999-3355).

Dodatne informacije

- Da biste saznali o karakteristikama i naprednim opcijama dostupnim na vašem prenosnom računaru, kliknite na **Start**→**All Programs** (Svi programi)→**Dell Help Documentation** (Dell dokumentacija za pomoć) ili posetite stranicu support.dell.com/manuals.
- Da biste kontaktirali Dell sa pitanjima u vezi prodaje, tehničke podrške ili korisničkog servisa, posetite stranicu dell.com/ContactDell. Kupci u Sjedinjenim Državama mogu pozvati broj 800-WWW-DELL (800-999-3355).

Información para la NOM o Norma Oficial Mexicana (Solo para México)

La siguiente información afecta a los dispositivos descritos en este documento de acuerdo a los requisitos de la Normativa Oficial Mexicana (NOM):

Importador:

Dell México S.A. de C.V.
Paseo de la Reforma 2620 – Piso 11°
Col. Lomas Altas
11950 México, D.F.

Número de modelo normativo: P12F
Tensión: 100-240 VAC
Frecuencia: 50-60 Hz
Consumo de electricidad: 1,60 A
Tensión de salida: 9,50 VDC
Intensidad de salida: 4,62 A

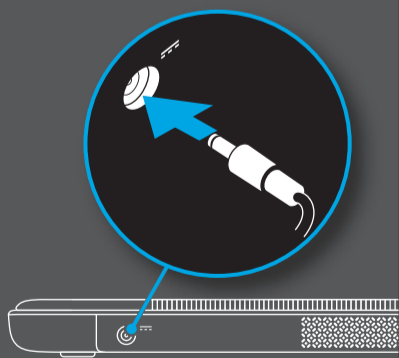
Para más detalle, lea la información de seguridad que se envía con el equipo. Para obtener más información sobre las mejores prácticas de seguridad, consulte la página principal de cumplimiento de normas en dell.com/regulatory_compliance.

Printed in China



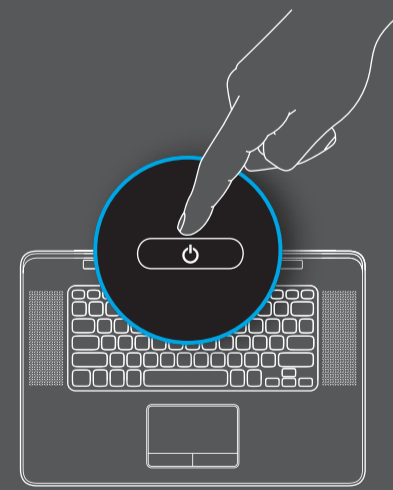
Connect the AC adapter

Kytke verkkolaite
Csatlakoztassa a váltóáramú adaptert
Priključite AC adapter



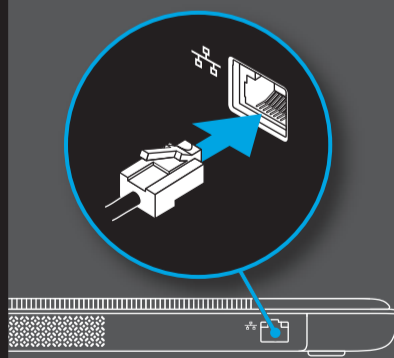
Press the power button

Paina virtapainiketta
Nyomja meg a bekapcsológombot
Pritisnite dugme za uključivanje



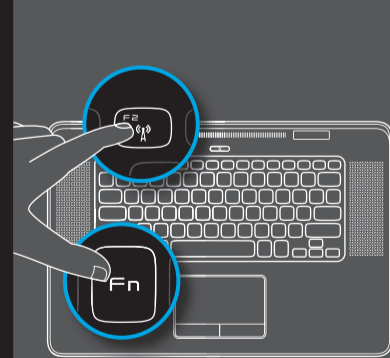
Connect the network cable (optional)

Liitä verkkokaapeli (valinnainen)
Csatlakoztassa a hálózati kábelt (opcionális)
Povežite mrežni kabl (opcionalno)



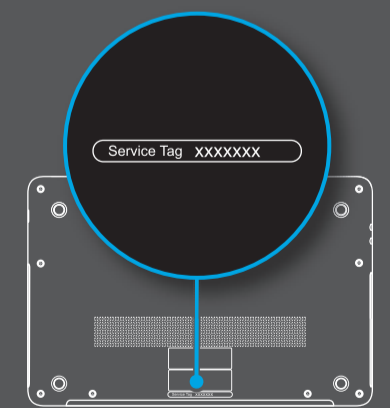
Turn on wireless (optional)

Kytke langaton päälle (valinnainen)
Kapcsolja be a vezeték nélküli funkciót (opcionális)
Uključite bežičnu funkciju (opcionalno)



Locate the Service Tag

Paikanna palvelutunnus
Keresse meg a szervizcímkét
Pronadite servisnu oznaku



Information in this document is subject to change without notice.

© 2011 Dell Inc. All rights reserved.

Trademarks used in this text: Dell™, the DELL logo, and XPS™ are trademarks of Dell Inc.

2011-02

Regulatory model: P12F

Regulatory type: P12F001

Computer model: L511z

Tämän asiakirjan tiedot voivat muuttua ilman erillistä ilmoitusta.

© 2011 Dell Inc. Kaikki oikeudet pidätetään.

Tekstissä käytetyt tavaramerkit: Dell™, DELL-logo ja XPS™ ovat Dell Inc.:in omistamia tavaramerkkejä.

2011-02

Säädösten mukainen malli: P12F

Säädösten mukainen tyyppi: P12F001

Tietokoneen malli: L511z

A jelen dokumentumban található információk előzetes értesítés nélkül módosíthatók.

© 2011 Dell Inc. Minden jog fenntartva.

A szövegben használt védjegyek: A Dell™, a DELL embléma és az XPS™ a Dell Inc. védjegyei.

2011-02

Szabályozó modell: P12F

Szabályozó típus: P12F001

Számítógép modell: L511z

Informacije u ovom dokumentu podložne su promenama bez prethodnog obaveštenja.

© 2011 Dell Inc. Sva prava zadržana.

Zaštitni žigovi korišćeni u ovom tekstu: Dell™, DELL logotip i XPS™ su zaštitni žigovi kompanije Dell Inc.

2011-02

Regulatorni model: P12F

Regulatorni tip: P12F001

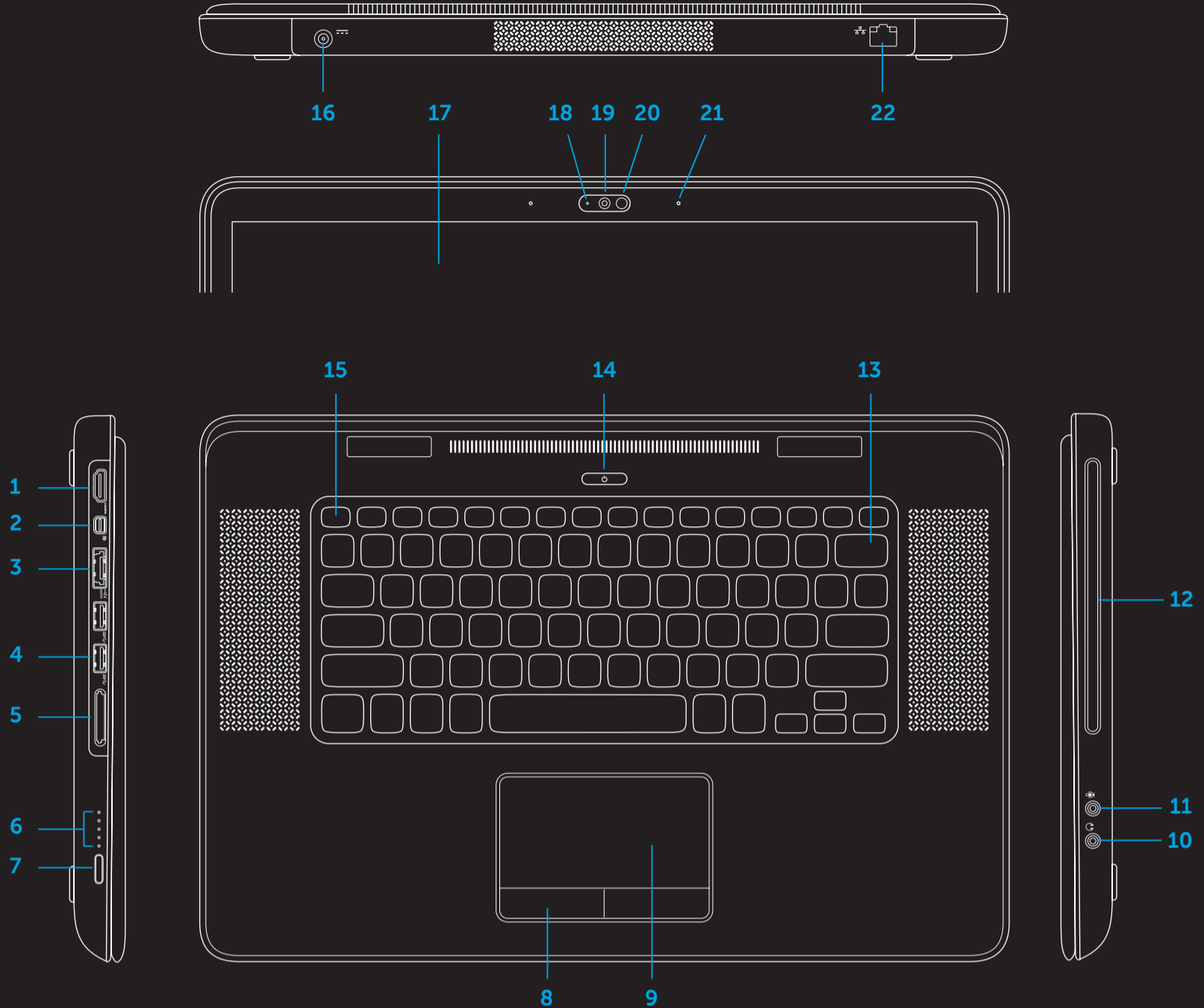
Model računara: L511z

Views

Näkymät | Nézetek | Prikazi

Features

- 1 HDMI connector
- 2 Mini-DisplayPort connector
- 3 eSATA/USB combo connector with USB PowerShare
- 4 USB 3.0 connectors (2)
- 5 9-in-1 Media Card Reader
- 6 Battery status indicator lights (5)
- 7 Battery status indicator button
- 8 Touch pad buttons (2)
- 9 Touch pad
- 10 Audio-out/Headphone connector
- 11 Audio-in/Microphone connector
- 12 Optical drive
- 13 Keyboard/Backlit keyboard
- 14 Power button and light
- 15 Function key row
- 16 AC adapter connector
- 17 Display
- 18 Camera indicator light
- 19 Camera
- 20 Ambient light sensor
- 21 Microphones (2)
- 22 Network connector



Ominaisuudet

- 1 HDMI-liitäntä
- 2 Mini-DisplayPort-liitin
- 3 eSATA/USB combo -liitin ja USB PowerShare
- 4 USB 3.0 -liitännät (2)
- 5 9-in-1-muistikortinlukija
- 6 Akun tilamerkkivalot (5)
- 7 Akun tilamerkkivalopainike
- 8 Kosketuslevyn painikkeet (2)
- 9 Kosketuslevy
- 10 Äänilähtö-/kuulokeliitin
- 11 Äänitulo-/mikrofoniliitin
- 12 Optinen asema
- 13 Näppäimistö/taustavalaistu näppäimistö
- 14 Virtapainike ja merkkivalo
- 15 Toimintonäppäinrivi
- 16 Verkkolaitteen liitin
- 17 Näyttö
- 18 Kameran merkkivalo
- 19 Kamera
- 20 Ympäristön valotunnistin
- 21 Mikrofonit (2)
- 22 Verkkoliitin

Funkciók

- 1 HDMI csatlakozó
- 2 Mini-DisplayPort csatlakozó
- 3 eSATA/USB kombinált csatlakozó USB PowerShare funkcióval
- 4 USB 3.0 csatlakozók (2 db)
- 5 9 az 1-ben médiakártyaolvasó
- 6 Akkumulátor állapotjelző fények (5 db)
- 7 Akkumulátor állapotjelző gomb
- 8 Érintőpanel gombjai (2 db)
- 9 Érintőpanel
- 10 Audiokimenet/Fejhallgató csatlakozók
- 11 Audiobemenet/Mikrofon csatlakozó
- 12 Optikai meghajtó
- 13 Billentyűzet/Háttérvilágítással ellátott billentyűzet
- 14 Bekapcsológomb és jelzőfény
- 15 Funkciógomb sor
- 16 Váltóáramú adapter csatlakozó
- 17 Monitor
- 18 Kamera jelzőfény
- 19 Kamera
- 20 Környezeti fény érzékelő
- 21 Mikrofonok (2 db)
- 22 Hálózati csatlakozó

Karakteristike

- 1 HDMI konektor
- 2 Mini-DisplayPort konektor
- 3 eSATA/USB kombinovani konektor sa USB PowerShare funkcijom
- 4 USB 3.0 konektori (2)
- 5 9-u-1 čitač medijskih kartica
- 6 Svetla indikatora statusa baterije (5)
- 7 Taster indikatora statusa baterije
- 8 Tasteri tačpeda (2)
- 9 Tačped
- 10 Konektor za audio izlaz/slušalice
- 11 Konektor za audio ulaz/mikrofon
- 12 Optička disk jedinica
- 13 Tastatura/tastatura s pozadinskim osvetljenjem
- 14 Taster za uključivanje/isključivanje i svetlo
- 15 Red sa funkcionalnim tasterima
- 16 Konektor za AC adapter
- 17 D displej
- 18 Svetlo indikatora kamere
- 19 Kamera
- 20 Senzor okolnog svetla
- 21 Mikrofonit (2)
- 22 Mrežni konektor